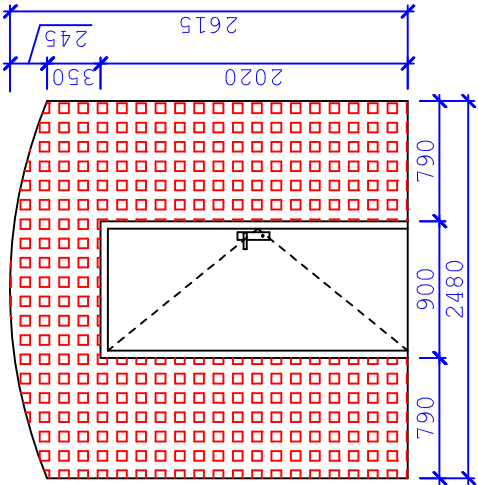
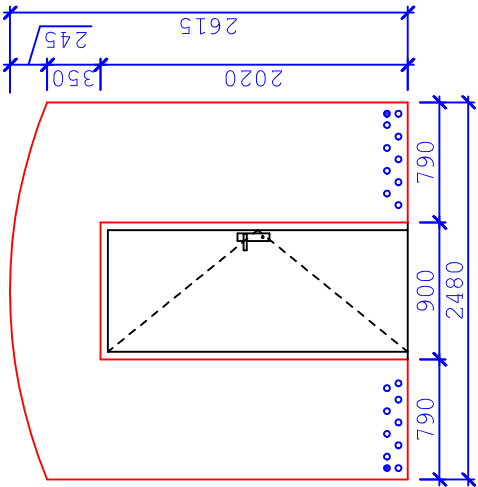


0.14 - A,B,C,D

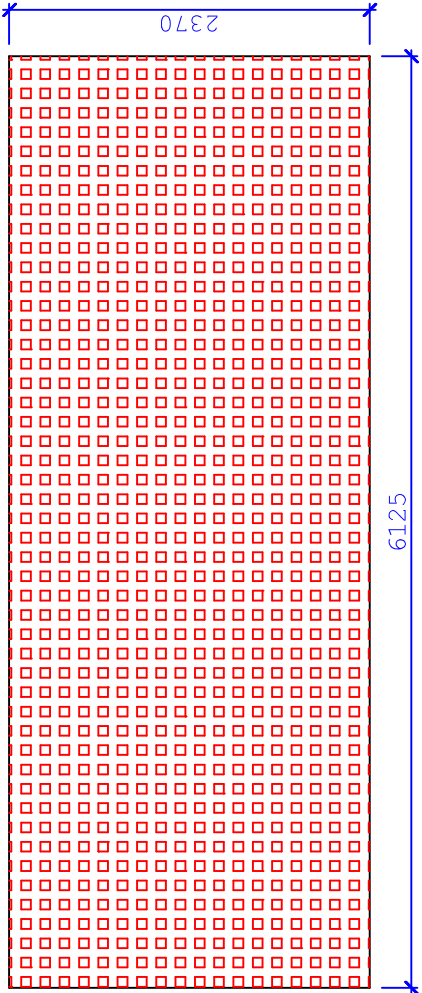
A DEMONTÁŽ



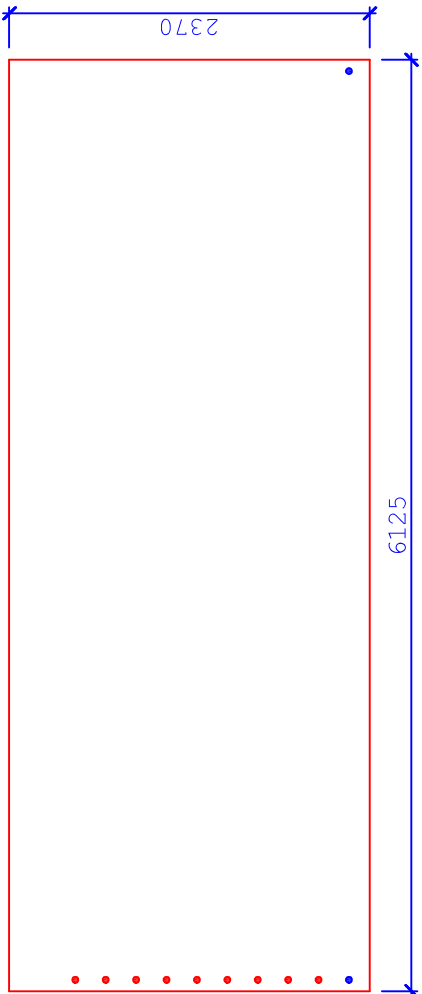
OMÍTKY A INJEKTÁŽ



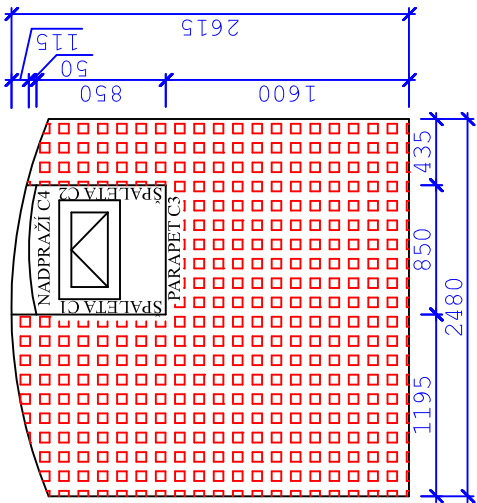
B DEMONTÁŽ



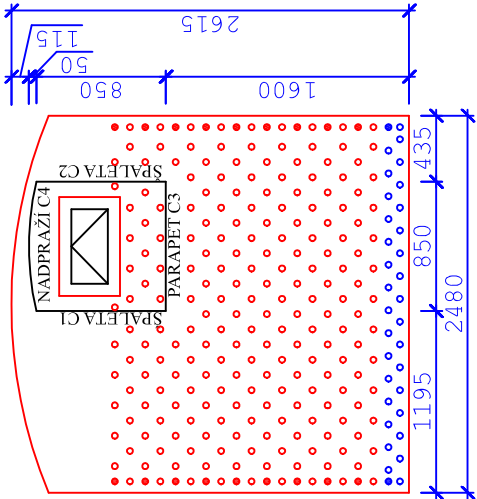
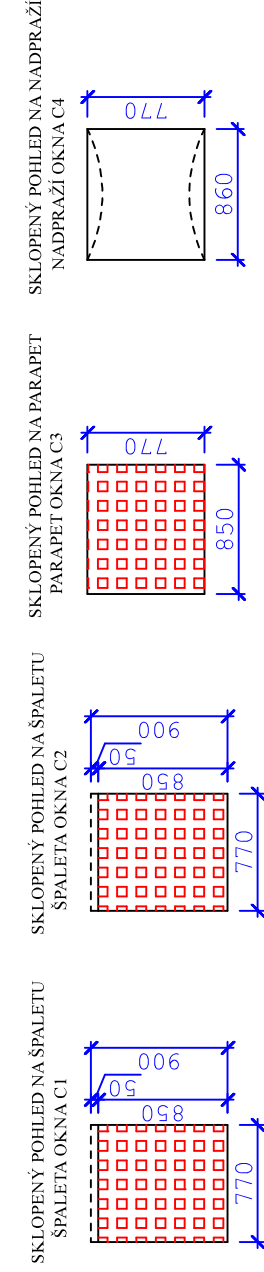
OMÍTKY A INJEKTÁŽ



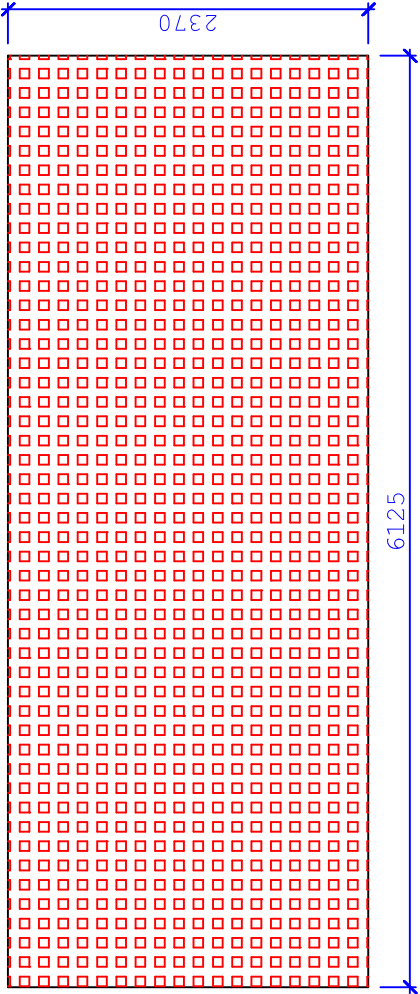
C DEMONTÁŽ



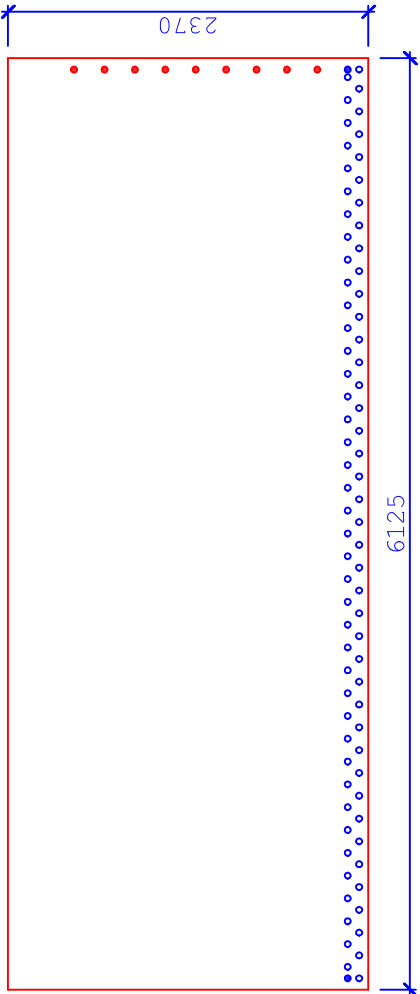
OMÍTKY A INJEKTÁŽ



D DEMONTÁŽ



OMÍTKY A INJEKTÁŽ



TABULKA HODNOT - 0.14 - A,B,C,D


	HODNOTY
OBKLADOVÝ PLECH	- m2
PŘEDSTĚNA Z CETRIS DESEK	40,86 m2
PŘEDSTĚNA Z POLYSTYRENOVÝCH DESEK	- m2
ODSTRANĚNÍ STÁVAJÍCÍ OMÍTKY	42,10 m2
PROVEDENÍ NOVÉ SANAČNÍ OMÍTKY	42,10 m2
ROHOVÝ PROFIL OMÍTKY	2,45 mb

TABULKA KOTEV-INJEKTÁŽ

STĚNA	TL. STĚNY (mm)	KOTVA PLOCHA (ks)	KOTVA ROHOVÁ (ks)
A	750	18	2
B	450	0	11
C	900	243	20
D	450	82	11

LEGENDA :

- Odstranění obkladového plechu
- Odstranění předstěny z CETRIS desek
- Odstranění předstěny z polysytrenových desek
- Nově navržená injektáž - horizontální (osová vzdálenost 150 mm)
- Nově navržená injektáž - rohová
- Nově navržená injektáž - plošná (osová vzdálenost 200 mm)
- Nově navržená injektáž - rohová
- Odstranění stávající omítky a následné provedení nové sanační omítky (omítka, malba)

ODPOVĚDNÝ PROJEKTANT ING. JIŘÍ KNOTNER		PROJEKTANT ING. IVETA MUSILOVÁ	<div>PROJEKCE STAVEB www.projekty-musil.cz tel: 722 300 950</div> <div></div>
INVESTOR		GYMNÁZIUM A JAZYKOVÁ ŠKOLA BŘECLAV SADY 28. ŘÍJNA 674/1, 690 21 BŘECLAV	
ODVLHČENÍ SKLEP. PROSTOR - HLAVNÍ BUDOVA k.ú. BŘECLAV, par. č. st. 917/1			FORMÁT A2
ARCHITEKTONICKÉ A STAVEBNÉ TECHNICKÉ ŘEŠENÍ			DATUM ZÁŘÍ 2024
POHLED STĚN 0.14 - A,B,C,D			STUPĚŇ DPS
			Č. ZAKÁZKY 03/2024
			MĚŘÍTKO 1:50
			Č. VÝKRESU D01.35